

« Du TRÈS GRAND au très petit! »



**À Montréal,
le mercredi
18 février 2026**



Une expérience unique

- **Explorer l'immensité de l'univers au Planétarium**
- **Découvrir le monde fascinant des insectes à l'Insectarium**
- **Partager un moment convivial entre membres**
- **Sites modernisés d'Espace pour la Vie**

3 activités

**Insectarium 15h30-16h30
au 4581 Sherbrooke Est**

...au très petit!

**Restaurant HOMA 11h30- 13h00
repas facultatif au 6830 Rue Hochelaga**
(Apportez votre vin et chacun paye son dîner-
stationnement sur place)

**Planétarium 13h30-15h30 au
4801 Pierre de Coubertin**

Du TRÈS GRAND...



1- Resto HOMA – (Apportez votre vin) 18 fév. 2026 (11h30-13h00)
6830 Rue Hochelaga, Montréal, QC H1N 1Y4



**Les 5 menus de groupe
HOMA
Table d'Hôte offerte à 35\$**



**Inclus : soupe du jour ou salade de chef (césar)
Salade grecque**

Entrées	
*Soupe à l'oignon gratinée 7.95	*Crevettes à l'ail 12.95 gratin 14.95
*Escargot gratinée 10.95	*Pain à l'ail 6.95 Gratin 8.95
*Calmars frits avec mayonnaise épicée 19.95	

1. Brochette de Poulet grillé

Servi avec riz, patates rôties et légumes & sauce au poivre

**2. Steak et frites garnie avec sauce
champignons**

Servie avec légumes extra 5\$

3. Lasagne gratinée ou tortellini rosée

**4. Pizza 10 pouce végétarienne ou toutes
garnie ou pepperoni**

Et fruit de mer Servie avec frites

**5. Coquilles saint-jacques avec 3 crevettes
papillon**

Servie avec riz et légume

Café ou thé et dessert

35.00\$ plus taxes



2- Planétarium de Montréal

**20\$ seulement pour les
deux visites/ pers.**

espace
pour la
vie montréal
planétarium





Gary Mountain · 6 years ago

13h30-15h30 (2 heures)



**Entrée principale au
4801 Pierre de Coubertin –
Complexe Olympique**

**Deuxième entrée:
Café VÉGO**





PASSEPORT POUR L'UNIVERS

Le Planétarium présente une projection sur l'immensité du cosmos

LA FORMATION DE LA TERRE

UNE HISTOIRE TUMULTUEUSE





**du Planétarium à
l'Insectarium**

anneau / Rond de glace

Fontaine A eau

Fixed rate parking lot P2

Montreal Insectarium

**Insectarium
4581 Rue Sherbrooke Est
Parc Maisonneuve**

Rue Sherbrooke

Rte 138

138

Sherbrooke

Stationnement P5
- Parc Olympique

Stadium Saputo

CF Montréal

Morgan Trail

Gym extérieur

Maisonneuve
Park

Viau St

Viau St

Parking Biodome
Planetarium P6

Charbonneau
Community Centre

Aréna Maurice-

**Guérite et/ou
stationnement souterrain
14 \$ environ, valide pour
les deux endroits**

Planetarium

**Planétarium
4801 Pierre de Coubertin**

Données cartographiques ©2026 Google Termes 50 m

3- Insectarium de Montréal



15h30-16h30 (1 heure)

**4581 Rue Sherbrooke Est,
Immersion dans le monde
des insectes**

Vous pouvez aussi
télécharger l'application
mobile avant votre visite

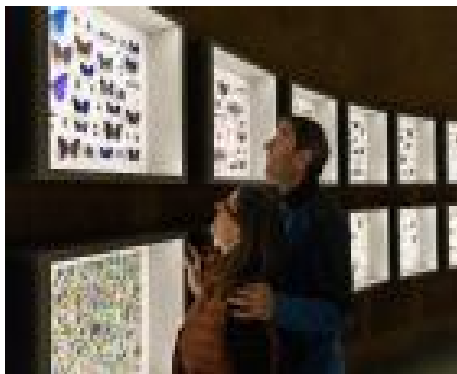


4 espaces sous un même toit



Les Alcôves, de véritables galeries souterraines

Les alcôves de l'Insectarium sont des galeries souterraines inspirées par l'habitat des insectes, qui sollicitent tous vos sens.



Le Dôme

Découvrez, dans un agencement chromatique, 3000 spécimens naturalisés rassemblés dans un lieu majestueux de l'Insectarium, le Dôme.



Invitation spéciale

Occasion rêvée d'inviter
gratuitement tout nouveau
membre à rejoindre la CCRM

Cadre retraité ou
Professionnel
retraité



Rendez-vous le 18 février!



Tirage de cartes cadeaux

Au plaisir de vous voir!